

## CORTE/CUT

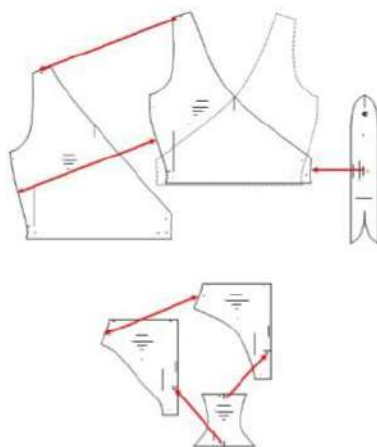
1.-Pieza delantera. 2 Cortes — 2.-Pieza espalda. 1 Corte con tela doblada — 3.-Lazo para adorno. 1 Corte — 4.-Bikini calzón delantero. 1 Corte con tela doblada — 5.-Bikini calzón trasero. 1 Corte con tela doblada — 6.-Refuerzo. 1 Corte

1.-Front piece. 2 Cuts - 2.-Back piece. 1 Cut with folded fabric - 3.-Bow for ornament. 1 Cut - 4.-Bikini, front low piece. 1 Cut with folded fabric - 5.-Bikini low piece, back. 1 Cut with folded fabric - 6.-Reinforcement. 1 Cut

## ESPECIFICACIONES/SPECS

Tela: Lycra, Licra de Algodón — Goma elástica — Diseño solo para tela de elasticidad alta — Las piezas del molde incluyen 1 cm de costura — Si su trabajo es por talla, corte las piezas como lo indica el molde. Si su trabajo es personalizado, ajuste el molde a las medidas del cuerpo antes de cortar. Consulte la Tabla de Medidas Punto Patrones, recuerde que los cuerpos no son todos iguales, las tallas son solo una aproximación

Fabric: Lycra, Cotton Lycra - Elastic rubber - Design only for high elasticity fabric - The mold pieces include 1 cm of seam - If your work is by size, cut the pieces as the mold indicates. If your work is custom, adjust the mold to body measurements before cutting. Consult the Punto Patrones Measurement Table, remember that the bodies are not all the same, the sizes are only an approximation



## CONFECCION/MAKING

A.-Coser los hombros — B.-Fijar y coser los costados — C.-Coser la entrepierna del bikini y fijar el refuerzo — D.-Coser los costados — E.-Coser el bikini a las piezas superiores — F.-Colocar goma elástica en las piernas — G.-Armar y colocar la cinta de adorno

A.-Sew the shoulders - B.-Fix and sew the sides - C.-Sew the crotch of the bikini and fix the reinforcement - D.-Sew the sides - E.-Sew the bikini to the upper pieces - F.- Place an elastic band on the legs - G.-Assemble and place the decorative ribbon

## TELA Y CONSUMO/GENDER TOTAL

Para la T-S (80 cms total) aprox.  
Se considero cortes en tela de 1,50 mts de ancho. Si el ancho es otro, consulte el consumo con su proveedor

For the T-S (80 cms total) approx.  
Cuts in fabric 1.50 meters wide were considered. If the width is different, check the consumption with your supplier



## TRAJE BAÑO COMPLETO, CORTE CRUZADO / COMPLETE SWIMSUIT, CROSS CUT

**CODIGO  
852**



TALLAS/SIZES

4 6 8 10 12 14 16  
S M L XL XXL



- Adquiere Patrones Digitales. Descarga e imprime en casa.
- Matrices para Maquinas Bordadoras. Encuentra PES, JEFF, XXX
- Patrones Impresos, adquiere tus compras online con despachos a todo Chile.
- Encuentra puntos de ventas mas cercanos. Servicios, Articulos y mas en un solo lugar.

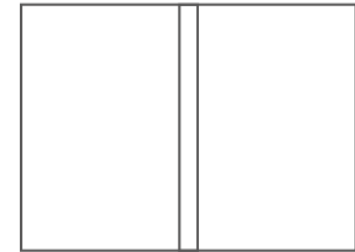
[www.puntopatrones.com](http://www.puntopatrones.com)



Punto Patrones



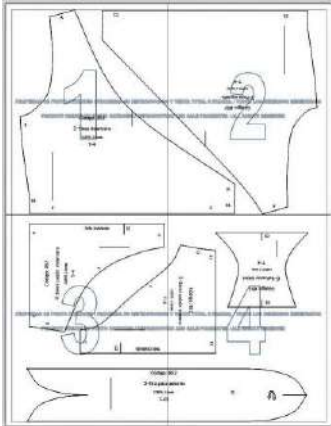
- PATRONES INCLUYEN 1 CENTIMETRO DE COSTURA PARA CORTAR Y ARMAR
- CONFIGURE SU IMPRESORA AL MISMO FORMATO DE HOJA QUE ELIGIO
- PATTERNS INCLUDE 1 CENTIMETER OF SEWING TO CUT AND ASSEMBLE
- CONFIGURE YOUR PRINTER TO THE SAME PAPER FORMAT YOU CHOOSE



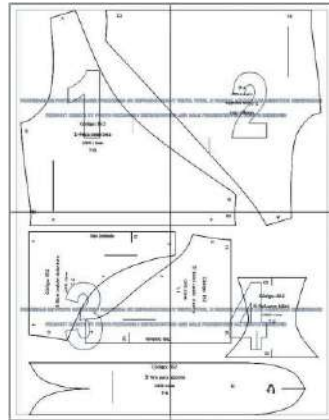
## ARMADO DE LAS HOJAS POR TALLAS

### PAPER ASSEMBLY

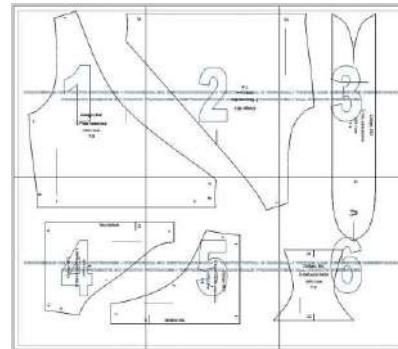
4



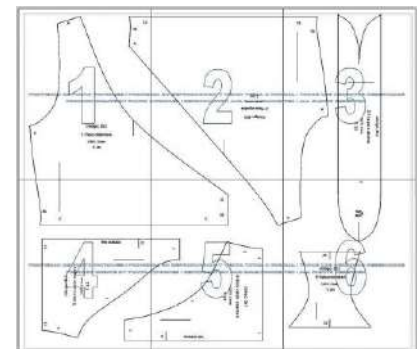
6



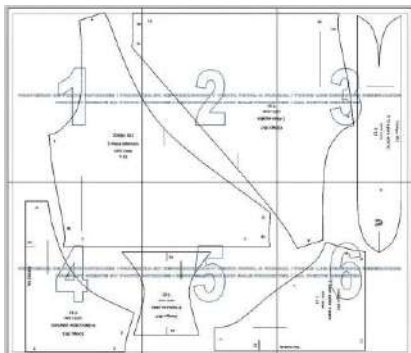
8



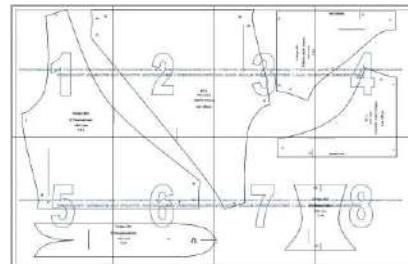
10



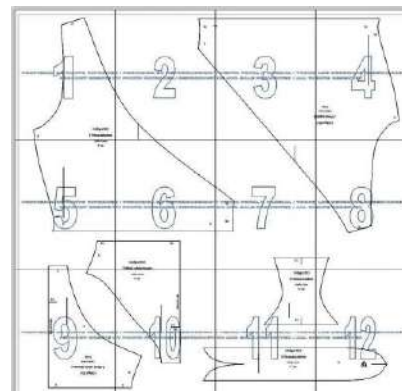
12



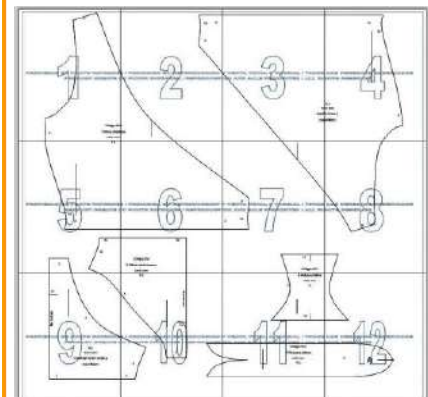
14



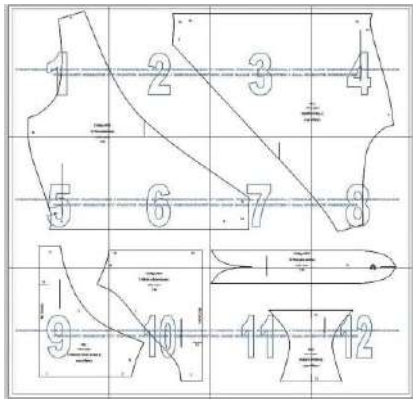
16



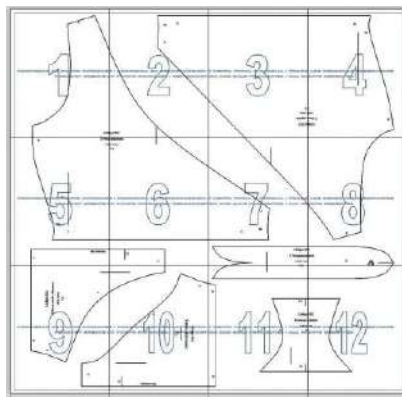
S



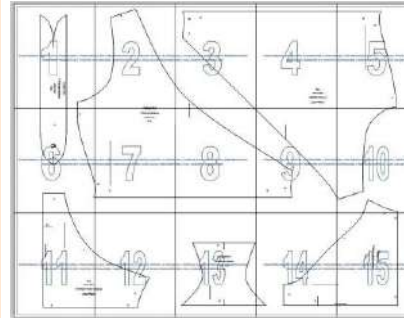
M



L



XL



XXL

